



MALMÖ HÖGSKOLA
Byggingenjörsprogrammet

Tentamen i Samhällsbyggnad och ingenjörarbete: En introduktion, 20 hp

Tentamensdag	2015-03-03
Tentamenstid	Fyra timmar
Kursansvarig	Anders Peterson
Antal sidor	8
Hjälpmedel	Inga förutom ett språklexikon
För betyget Godkänd	Minst 70 % av totalpoängen
För betyget Väl godkänd	Minst 90 % av totalpoängen

Uppgifterna ska besvaras i detta häfte. Använd bladens baksidor om utrymmet inte räcker, men **skriv kort, tydligt och besvara frågan**. Glöm inte att det är du som ska visa att du kan. Uppgifterna bedöms enbart genom heltal av poängen.

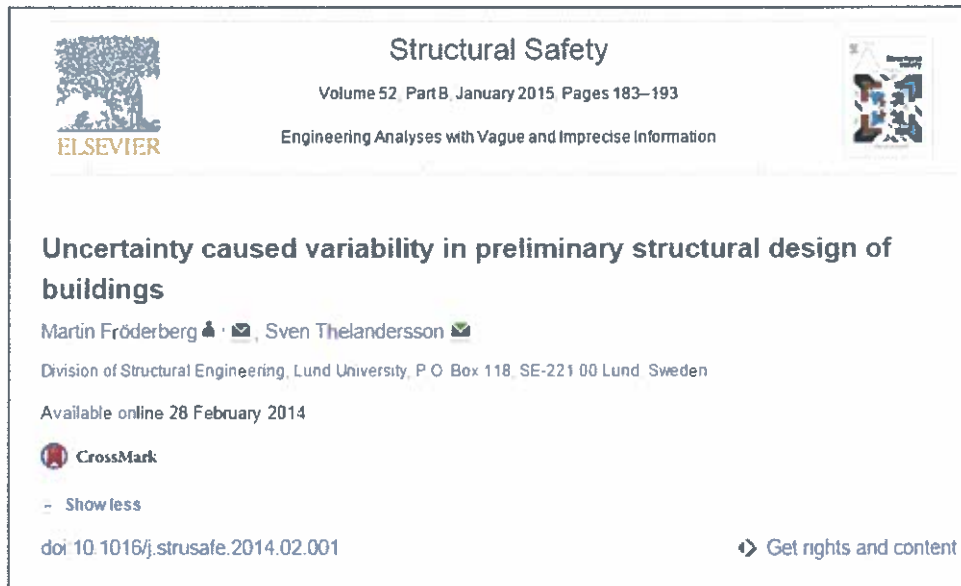
Namn (text)

Personnummer

								-						
--	--	--	--	--	--	--	--	---	--	--	--	--	--	--

Lycka till!

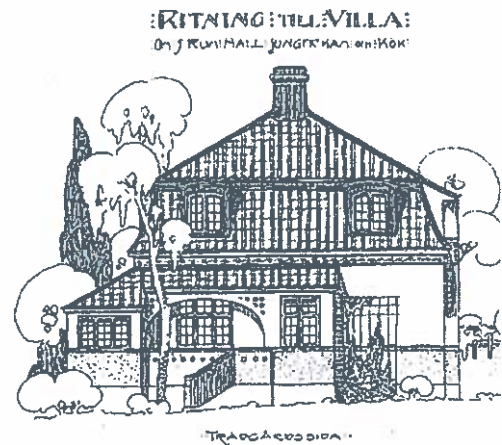
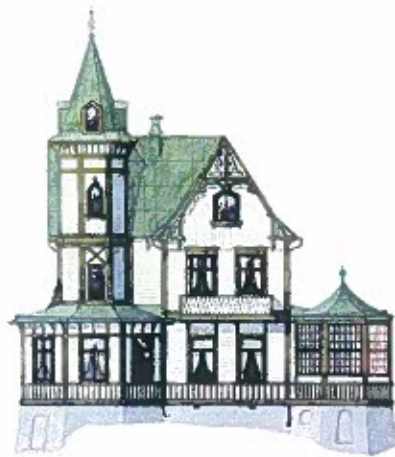
1. 2 p Du skriver en rapport och har hittat en källa (tidskrift) som du använder, se bilden nedan.



Visa hur en (enligt Harwardsystemet eller Vancouver) källhänvisning och referens till artikeln ska skrivas.

2. 2 p Ange minst fyra skäl till att du alltid ska hänvisa till en källa i en vetenskaplig text.

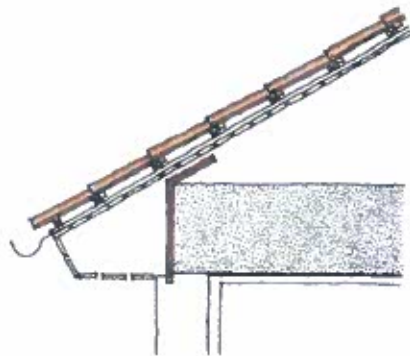
3. 2 p Ritningarna på bilderna nedan visar byggnader som är från två olika tidsperioder – vilka? Ange årtal (decennium)!



4. 2 p Under miljonprogrammet byggdes bland annat den typ byggnader som bilden nedan visar. Vad kallas hustypen och vad karakteriserade den?



5. 3 p Bilden nedan visar en vanlig utformning av ett tak med vind. Vad är det för typ av vind? Vilka fuktproblem kan uppstå med en sådan utformning?



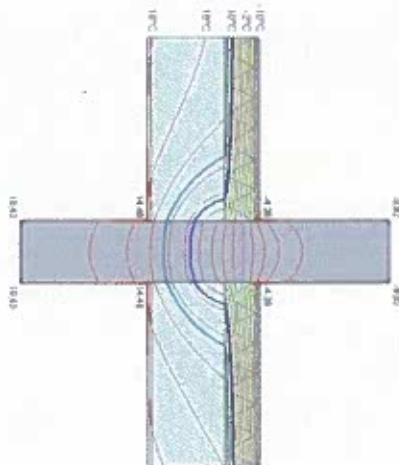
6. 2 p Stora delar av Gamla Stan i Stockholm är grundlagt på träpålar - men vad menas med att en påle är en friktionspåle?

7. 3 p Bilden nedan visar ett hus med en skada. Huset har en enstenstätad fasad - vad innebär det och vad kan det innebära för problem?



8. 2 p Vad menas med en "brandcell" i en byggnad?

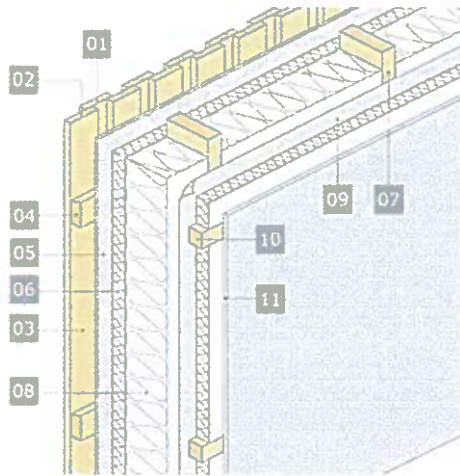
9. 2 p Bilden nedan illustrerar ett byggnadsfysikaliskt problem (det är temperaturkurvor som visas). Vilket - och vad innebär det?



10. 2 p Bilden nedan ett annat problem - varför är det viktigt att en byggnad är lufttät?



11. 3 p Vägghonstruktioner ska ju uppfylla vissa funktionskrav – värmeisolering, regnskydd, vindskydd, luft- och ångtätning och bärförmåga. Markera nedan den byggnadsdel som ska uppfylla de nämnda funktionskraven.



Funktionskrav	Siffran i bilden
Värmeisolering	
Regnskydd	
Vindskydd	
Ångtätning	
Bärförmåga	

12. 5 p Ange minst sex regelverk som kommer in i byggprocessen och specificera i vilket skede nedan som de primärt inverkar på tillkomsten av en byggnad.



13. 3 p För ett tag sedan kunde man i Sydsvenskan läsa

Nu redovisas den exakta slutkostnaden för Kristallen och Högevallsbadet. Lund köpte kommunhus och badhus för 685 miljoner kronor.

– Val av entreprenörform är viktigt. Badhus är ett så kallat högriskprojekt och det har vi tagit till oss och lärt oss - säger Lunds servicedirektör.

Beskriv och ange för- och nackdelar med minst två entreprenadformer.

14. 2 p Vad innebär *Produktvalsregeln* i Miljöbalken?

En annan regel *Stoppregeln* innebär ”att om verksamheten föranleder stor skada på människors hälsa eller miljön, [...] får den inte bedrivas.”

Vem kan ge dispens från denna regel?

15. 2 p Beskriv kort två ersättningsformer vid byggentreprenader.

16. 2 p Beskriv minst fyra åtgärder som kan bidra till att minska risken för arbetsplats-skador på en byggarbetsplats.



17. 2 p Vad gör en *kontrollansvarig* enligt PBL? Vem utser hen?

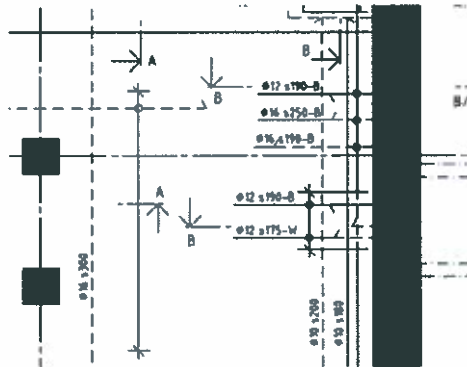
18. 2 p Illustrera i diagrammet nedan vilka möjligheter byggherren har att påverka kostnaderna för en byggnad i olika skeden.



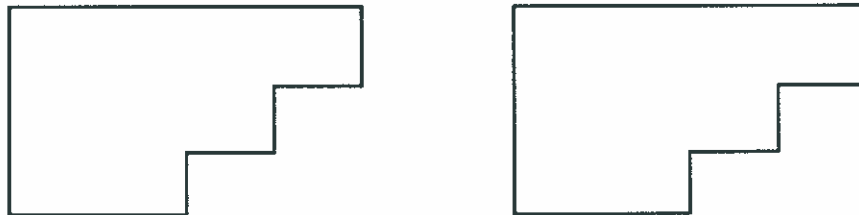
19. 2 p Du hittar nedanstående på en ritning – vad är det?



Vilken projektör har producerat denna riktningsskiss?



20. 3 p Illustrera med hjälp av figuren nedan vad som avses med pil- respektive kedje-måttsättning.



21. 2 p Ge exempel på tre *vyer* som du kan producera med en BIM-modell.

50 p Totalt